

## 1W OEM 802.11b/g/n Routeur WiFi Série/Ethernet avec LTE

Le pX2LTE-NA2 combine notre puissant routeur/passerelle WiFi px2 et une connexion LTE robuste dans une seule solution OEM compacte. La connexion LTE offre une large sélection de bandes LTE prises en charge en Amérique du Nord et dispose d'une solution de secours 3G/HSPA pouvant fournir une vitesse de téléchargement allant jusqu'à 150 Mbps. Le pX2 intégré fournit un accès Wi-Fi 802.11n haute puissance (1 W), 2x ports Ethernet, 2x ports série RS232, USB et GPS.

802.11 b/g/n (1W) WiFi

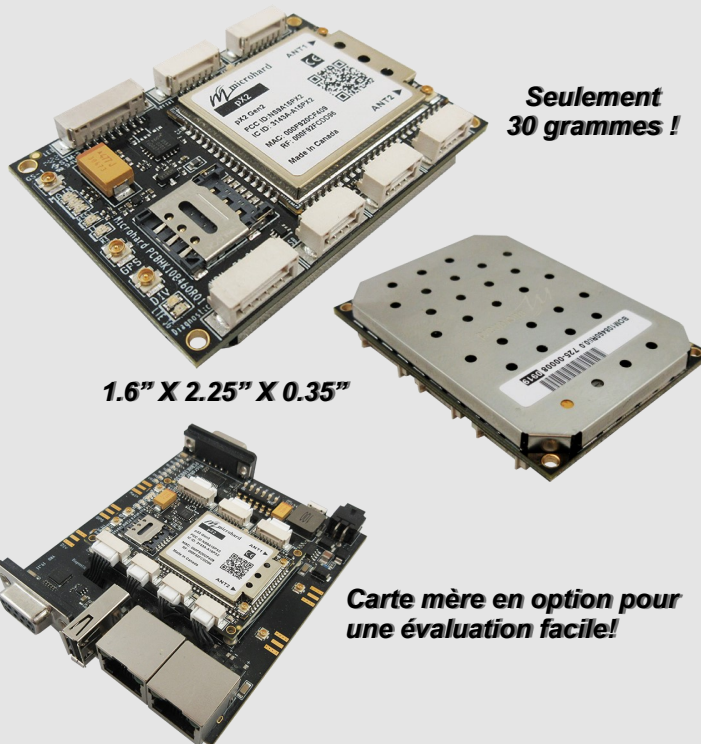
150 Mbps LTE avec repli

Format Compact

Ethernet | Série | USB

Température Industrielle

AP | Client | Modes de Répétition



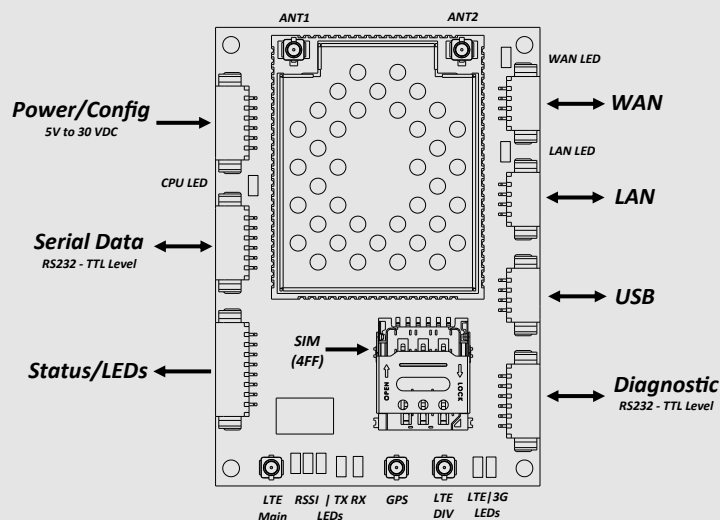
Seulement 30 grammes !

1.6" X 2.25" X 0.35"

Carte mère en option pour une évaluation facile!

## Caractéristiques

- WiFi haute puissance (jusqu'à 1 W) avec une excellente sensibilité Rx
- WiFi 802.11b/g/n, débit de données jusqu'à 150 Mbps
- Fonctionnement 4G/LTE à 150 Mbps (DL) avec prise en charge des bandes LTE d'Amérique du Nord
- Firewall avec sécurité ACL, redirection de port
- Modes point d'accès, client et répéteur
- Deux ports série/console (RS232)
- Deux ports Ethernet 10/100 (LAN/WAN)
- Large plage de température de fonctionnement (-40°C to +85°C)
- GPS autonome
- Administration via console, telnet, navigateur web
- Mise à jour du firmware sans fil local et à distance



# pXLTE-NA2

# Spécifications

Spécifications WiFi		Spécifications De Performances (WiFi)			
Fréquence	2.4000 - 2.4835 GHz	<b>Rate</b>	<b>Mode</b>	<b>Tx Power</b>	<b>Recieve</b>
Fonctionnement radio	IEEE 802.11 b/g/n	1 Mbps	802.11b	30 dBm	-97 dBm ±1 dB
Puissance de sortie	Up to 30dBm (1W)	2 Mbps	802.11b	30 dBm	-96 dBm ±1 dB
Taux de liaison	Up to 150 Mbps	5.5 Mbps	802.11b	30 dBm	-95 dBm ±1 dB
Détection/Contrôle des erreurs	FEC/ARQ	11 Mbps	802.11b	30 dBm	-92 dBm ±1 dB
Modes de fonctionnement	Point d'accès complet, client, répéteur	6 Mbps	802.11g	30 dBm	-94 dBm ±1 dB
Cryptage	WEP,WPA(PSK), WPA2(PSK), WPA+WPA2(PSK), WPA Enterprise (RADIUS), WPA2 Enterprise, WPA + WPA2 Enterprise	9 Mbps	802.11g	30 dBm	-93 dBm ±1 dB
Distance	> 10 miles (16 km) (Dépend de l'antenne)	12 Mbps	802.11g	30 dBm	-91 dBm ±1 dB
<b>Spécifications Cellulaires</b>		18 Mbps	802.11g	30 dBm	-90 dBm ±1 dB
Fréquences supportés	LTE FDD: B2,B4,B5,B12,B13,B14,B66,B71 WCDMA: B2,B4,B5	24 Mbps	802.11g	28 dBm	-86 dBm ±1 dB
Caractéristiques des données cellulaires*	LTE FDD: Max. 150 Mbps DL, 50 Mbps UL LTE TDD: Max. 130 Mbps DL, 35 Mbps UL DC-HSPA+: Max. 42 Mbps DL, 5.7 Mbps UL WCDMA: Max. 384 Kbps DL, 384 Kbps UL	36 Mbps	802.11g	28 dBm	-83 dBm ±1 dB
<i>*Performance du module en laboratoire</i>		48 Mbps	802.11g	26 dBm	-77 dBm ±1 dB
<b>Spécifications Générales</b>		54 Mbps	802.11g	26 dBm	-75 dBm ±1 dB
Ports	RS232 (Tx, RX, RTS, CTS, DTR, DSR) 300bps à 921kbps Double 10/100BaseT IEEE802.3 USB 2.0	MCS0	802.11n (HT20)	30 dBm	-96 dBm ±1 dB
Gestion	Console série local, Telnet, WebUI, SNMP, Mise à jour FTP, TFTP, CLI (interface en ligne de commande)	MCS1	802.11n (HT20)	30 dBm	-95 dBm ±1 dB
Protocoles Réseau Avancé	TCP, UDP, TCP/IP, ARP, ICMP, DHCP, HTTP, SNMP, FTP, Série sur IP  Routage IP - Routage statique, IP/RIPv1, IP/RIPv2, CIDR, ICMP, ARP NAT et transfert de port (mode routage seulement).  Prise en charge complète du VLAN 802.1Q, listes de contrôle d'accès (MAC et IP), liaison MAC/IP, prise en charge de plusieurs SSID	MCS2	802.11n (HT20)	30 dBm	-92 dBm ±1 dB
Diagnostic	Diagnostic à distance, Utilitaire (Ping, ARP table, DHCP active leases, CCG), Link Test	MCS3	802.11n (HT20)	28 dBm	-90 dBm ±1 dB
Tension d'entrée	7-30 VDC	MCS4	802.11n (HT20)	28 dBm	-86 dBm ±1 dB
Connecteurs	Antenne WiFi : UFL x2 (ANT1, ANT2) Antenne LTE: UFL x3 (Main, Div, GPS) Power: 6-Pin Connexion rapide Série/Console: 2x 6-Pin Connexion rapide État/DEL: 8-Pin Connexion rapide WAN/LAN: 2x 4-Pin Connexion rapide USB: 4-Pin Connexion rapide SIM: Nano(4FF)	MCS5	802.11n (HT20)	26 dBm	-83 dBm ±1 dB
Environnement	Température: -40°F à 185°F (-40°C à +85°C) Humidité: 5-95% humidité, sans condensation	MCS6	802.11n (HT20)	26 dBm	-77 dBm ±1 dB
Poids	Modem: ~30 grammes Carte mère: ~55 grammes	MCS7	802.11n (HT20)	26 dBm	-75 dBm ±1 dB
Dimensions	Modem: 1.60" x 2.25" x 0.35" (40x57x9mm) Carte mère: 2.6" x 3.56" x 0.58" (70x90x14.5mm)	MCS0	802.11n (HT40)	30 dBm	-94 dBm ±1 dB
Approbations	FCC / ISED Canada (Industry Canada) RoHS	MCS1	802.11n (HT40)	30 dBm	-93 dBm ±1 dB
		MCS2	802.11n (HT40)	30 dBm	-90 dBm ±1 dB
		MCS3	802.11n (HT40)	28 dBm	-89 dBm ±1 dB
		MCS4	802.11n (HT40)	28 dBm	-84 dBm ±1 dB
		MCS5	802.11n (HT40)	26 dBm	-81 dBm ±1 dB
		MCS6	802.11n (HT40)	26 dBm	-75 dBm ±1 dB
		MCS7	802.11n (HT40)	26 dBm	-73 dBm ±1 dB

## Options de commande

Model pX2LTE-NA2

## Coordonnées

Microhard Systems Inc.  
150 Country Hills Landing N.W.  
Calgary, AB, Canada T3K 5P3

Email: [info@microhardcorp.com](mailto:info@microhardcorp.com)  
Tel: (403) 248-0028  
Fax: (403) 248-2762

Copyright 2022 Microhard Systems Inc.  
Spécifications sujettes à changement sans préavis.

